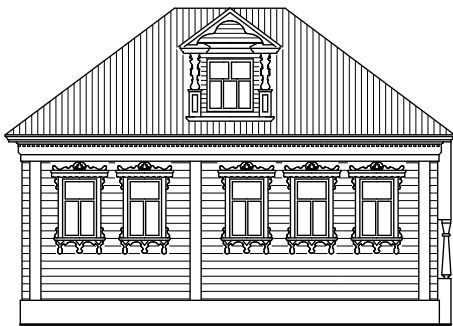
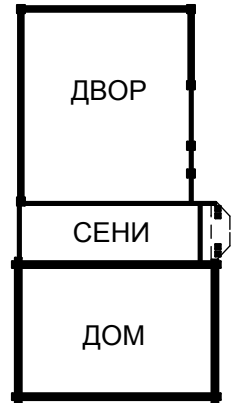


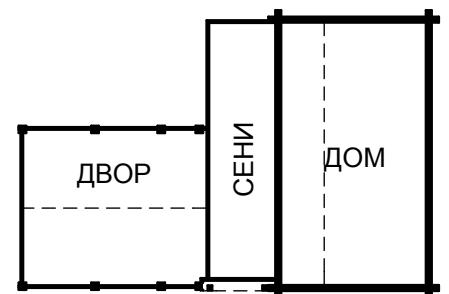
Анализ архитектурных приемов в организации жилой застройки
культурно-ландшафтного комплекса "Село Владимирское и озеро Светлояр"

Основные типы функционально-пространственной организации хозяйственно-жилого комплекса

- размещение сеней и хозяйственного двора позади жилого дома



- размещение сеней и хозяйственного двора сбоку от жилого дома в линию с главным фасадом



- размещение сеней и хозяйственного двора сбоку от жилого дома с отступом

